

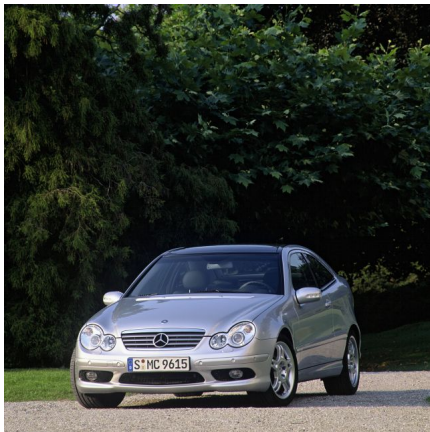


Ano, dle titulku jsem zbloudil o třídu níže než se v sérii článků věnované výkonným dieselům zatím pohybujeme. Je to výjimka, ale nebudete litovat, ve třídě C se objevil s modelem C 30 CDI AMG opravdu zajímavý a výkonný, s jednoznačným zaměřením na výkon kompletně přepracovaný, vznětový agregát. Na celé 3 litry zdvihového objemu převrtaný motor OM612 DE 30LA tvořil špičku u Cěčka řady W203. A tento motor opravdu stál za to!



▣ **Zajímavé kupé vzniklo jako odpověď na Mnichovského konkurenta, BMW 3 kompakt**

Ted' jsem zdánlivě přeskočil řady W124 a W210. Ano, objevily se zajímavé čtyřventilové motory, ano objevily se mezichladiče plnicího vzduchu za turbodmychadly. A i bez této technologie monoblokový komůrkový přeplňovaný diesel v modelu 300D dosáhl ve vozech řady W124 na téměř 150koní. Jeho o něco mladší brácha se čtyřventilovou hlavou a přeplňováním již s mezichladičem dosahoval v modelech E 300 Diesel řady W210 téměř 180 koní. Jeho nástupce s moderním vstřikováním commonrail dával opět o něco vyšší výkon. Přesněji 194 koní ze zdvihového objemu 3,2L a kroutící moment díky přímému vstřikování skokově vzrostl až na 470Nm! Posledně jmenovaný motor proslul i nízkou spotřebou. Při dodržování rychlostních limitů dokázal jezdit po dálnici i za 6L na 100km! Všechny tyto šestiválcové modely ale jen sekundovali konkurentům a pomalu posouvali laťku výše.



**□ Kupé nemělo lehký život, vyrábělo se v jižní americe a několik let pro malé prodeje vůbec**

V stavební řadě W203 instalovaný nabroušený vznětový pětiválec od AMG se objevil ve všech třech karosářských provedeních. Techniku podvozku sdílí se zážehovým modelem C32 Kompresor a budou to potřebovat hlavně brzdy. Maximální rychlost je totiž omezovačem nastavena na 250km/h, jen kombík to vzdává o 5km/h dříve. Malé sedany, kombi i za necelé dva roky pro malý zájem zákazníků mizející kompakt, jsou na mercedes lehká auta. I proto tento motor nemá problém s dosažením zrychlení z 0 na 100km/h pod 7 vteřin. Pomáhá mu pětistupňová automatická převodovka přenášející až 540Nm, které tento motor produkuje v pásmu 2000 až 2500 ot./min.



Kombi

AMG Affalterbachu patří záadu, jeden motor, jeden mechanik, jak to kluci při jejich sériích